



Almácigo



Dosis

300 cc / 100 lt de agua



+

Foli-Zyme®

300 cc / 100 lt de agua

Hacer 2 aplicaciones cada 7-10 días.

Transplante



Dosis

300 cc / 100 lt de agua



+



300 cc / 100 lt de agua

Repetir a los 7 días.

Post-Transplante y Establecimiento



Dosis

250 cc / 100 lt de agua



+



300 cc / 100 lt de agua

Repetir a los 7 días.

Crecimiento Vegetativo



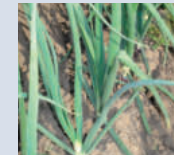
Dosis

250 cc / 100 agua o 2 lt/ha



Repetir cada 7 días hasta completar 2-3 aplicaciones.

Inicio Bulbificación



Dosis

500 cc/ha



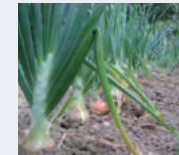
+

3 lt/ha



Repetir a los 7 días.

Pre-Cosecha



Dosis

200cc/ 100 de agua



+

400 gr/100 lt de agua



Repetir a los 15 días.

BIO-FORGE® 1 lt/ha, aplicar después de algún evento de estrés (helada, sequía, inundaciones, etc). también aplicar inmediatamente después de alguna aplicación de herbicida con el cultivo ya establecido.





DESCRIPCIÓN DE PRODUCTOS



PHYTOGARD®

Potasio

Aplicación dirigida a aumentar las defensas naturales de la planta desde muy temprano en su desarrollo, estimulando las defensas endógenas mediante el incremento de fitoalexinas.

Foli-Zyme®

Fertilizante foliar total (contiene macro y micronutrientes) que le entrega a la planta los elementos esenciales desde un inicio para un balance nutricional y hormonal adecuado.

BIO-FORGE®

Aplicación dirigida a disminuir el estrés que significa el transplante de plantines, haciendo que el cultivo sea más saludable y productivo.

FOLI-ZYME® FORTIFIED

+

PHYTOGARD® Potasio

La aplicación de Folizyme Fortified está diseñada para incrementar el vigor y crecimiento de las plantas asegurando el balance nutricional y hormonal para su normal desarrollo. Mientras que Phytogard Potasio mantiene la sanidad del cultivo contrarrestando el ataque de enfermedades.

STIMULATE® + SETT®

Aplicar en forma conjunta desde inicio de bulbificación. La aplicación de estos productos (Stimulate + Sett) estimula la división celular, mejorando el potencial de calibre de los bulbos. Sett otorga firmeza a los tejidos puesto que calcio y boro inhiben la producción de etileno, prolongando así la vida de post-cosecha de los bulbos.

SUGAR MOVER® + Harvest More® 5-5-45

Aplicar en forma conjunta antes de la cosecha (30 y 15 días antes de cosecha). El objetivo de esta aplicación es estimular el movimiento de azúcares desde los puntos de crecimiento hacia los bulbos, aumentando el peso de los mismos.

PORTER®

En todas las aplicaciones de agroquímicos (incluyendo fertilizantes foliares, fungicidas, insecticidas, etc.) Stoller sugiere el uso de Porter para aumentar la eficiencia de los mismos. La dosis sugerida como adherente es de 0,1-0,2%.



Para consultas técnicas contactarse con el Ing. Agrónomo de Stoller en su zona o con el Departamento Técnico de Stoller de Chile S.A

soller@stoller.cl
www.stoller.cl

Ruta 5 Sur, Km 192, Curicó. Chile.
Teléfono +56 (75) 2 314 789

® Marca Registrada de Stoller de Chile S.A.